



BDD07

Use only with PharmEvo
DPI Capsules

Description:

The AirCare device is a single dose inhalation device used to inhale the dry powder contained in PharmEvo dry powder inhaler capsules.

For administration of the following PharmEvo dry powder inhaler products:

- ▶ Budesonide (Budesonide + Formoterol Fumarate Dihydrate) – 200/6mcg, 400/12mcg
- ▶ TioCap (Tiotropium) – 18mcg
- ▶ Forsonide (Salmeterol + Fluticasone Propionate) – 50/250mcg, 50/500mcg

Warning & Precautions:

It is important for patients to understand how to correctly administer PharmEvo dry powder inhaler capsules using the AirCare device. Please refer to detailed instructions given in this leaflet.

ایئر کیئر ڈیوائس کے ذریعہ فارمیو ڈرائی پائوڈر اینیملر کیپسولز کو استعمال کرنے کے طریقے کو سمجھنا ضروری ہے۔ اس پرچہ میں دی گئی معلومات کو رجوع کریں۔

Do not use the device when it is wet. You may clean the outside of the mouthpiece with a clean damp cloth, periodically rinse with water.

ڈیوائس گیلی ہونے کی صورت میں استعمال نہ کریں۔ آپ ہاتھ جیسے کے باہری حصے کو صاف صابن سے دھو سکتے ہیں۔ دھوؤا فوٹا پانی سے دھو سکتے ہیں۔

PharmEvo dry powder inhaler capsules should only be administered via the AirCare device. AirCare device should not be used for administering other medications.

فارمیو ڈرائی پائوڈر اینیملر کیپسولز کو صرف ایئر کیئر ڈیوائس کے ذریعہ استعمال کریں۔ ایئر کیئر ڈیوائس دوسری ادویات کے استعمال کے لیے نہیں ہے۔

The contents of PharmEvo dry powder inhaler capsules are for oral inhalation only and must not be swallowed.

فارمیو ڈرائی پائوڈر اینیملر کیپسولز صرف سانس کے ذریعے لینے کے لیے ہیں، کھانے کے لیے نہیں ہیں۔

Do not store PharmEvo dry powder inhaler capsules in the AirCare device.

فارمیو ڈرائی پائوڈر اینیملر کیپسولز کو ایئر کیئر ڈیوائس میں اسٹور نہ کریں۔

Care must be taken not to allow the powder to enter into the eyes as this may cause blurring of vision and pupil dilation.

پائوڈر کو آنکھوں میں داخل ہونے سے بچائیں۔ پائوڈر آنکھوں میں داخل ہونے کی صورت میں دھندلاہٹ ہو سکتی ہے، اور آنکھ کی پتلی پھیل سکتی ہے۔

Storage & Handling:

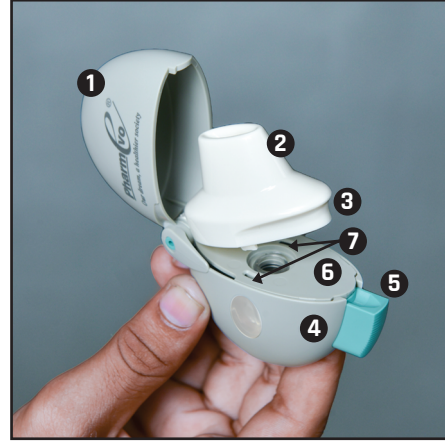
Do not freeze.
 Do not store in humid environment.
 تمجمد نہ کریں۔
 نمی والے ماحول میں نہ رکھیں۔

Disposal of Device

It is recommended to replace AirCare device every year.
 ہر سال بعد ایئر کیئر ڈیوائس کو تبدیل کر دیں۔

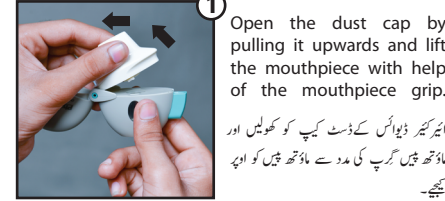
Components of AirCare Device

ایئر کیئر ڈیوائس کے کیمپونینٹ



1. Dust Cap
2. Mouthpiece
3. Mouthpiece grip
4. Base
5. Piercing button
6. Capsule chamber
7. Air intake vents

Instructions for Use



1 Open the dust cap by pulling it upwards and lift the mouthpiece with help of the mouthpiece grip.

ایئر کیئر ڈیوائس کے ڈسٹ کیپ کو کھولیں اور ہاتھ جیسے کے مدد سے ہاتھ جیسے کو اوپر کھینچیں۔



2 Remove the capsule from the blister right before use. Do not store the capsule in the AirCare device.

استعمال سے پہلے کیپسول بلستر میں سے نکالیں۔ کیپسول کو ایئر کیئر ڈیوائس میں اسٹور نہ کریں۔



3 Insert the capsule in the capsule chamber of the AirCare device.

کیپسول کو ایئر کیئر ڈیوائس کے کیپسول چیمبر میں ڈالیں۔



4 Close the mouthpiece until you hear a click, but leave the dust cap open.

جب تک کلک کی آواز نہ سنانی دے تب تک ہاتھ جیسے کو بند کریں، لیکن ڈسٹ کیپ کو کھلا رہنے دیں۔



5 Hold the AirCare device with the mouthpiece upright. Press the piercing button once completely and release. This is how you make holes in the capsule so that you get medicine when you breathe in.

ایئر کیئر ڈیوائس کو سیدھا پکڑیں۔ کیپسول پھینچنے والے جیسے کو ایک دفعہ مکمل طور پر دبائیں اور چھوڑ دیں۔ اس طرح آپ کیپسول میں سوراخ کرتے ہیں تاکہ سانس لینے پر آپ کو دوا مل جائے۔



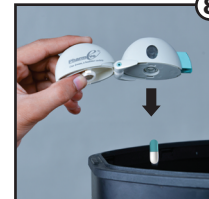
6 Breathe out completely. Do not breathe (exhale) into the mouthpiece of the AirCare device at any time.

مکمل طور پر سانس باہر نکالیں۔ کبھی بھی ایئر کیئر ڈیوائس کے ہاتھ جیسے میں پھونک نہ سانس۔



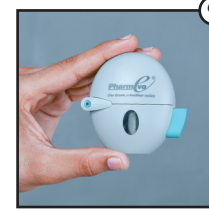
7 Raise the AirCare device to your mouth and close your lips tightly around the mouthpiece. Keep your head in an upright position. Breathe in slowly and deeply so that you hear or feel the capsule vibrate. Breathe in as much as you can and hold your breath as long as possible. At the same time, remove the AirCare device from your mouth. Breathe normally again. Repeat steps 6 & 7, in order to empty the capsule completely.

ایئر کیئر ڈیوائس کو اپنے منہ کی طرف اٹھائیں اور اپنے بونٹوں سے ہاتھ جیسے کو مضبوطی سے پکڑیں۔ اپنے سر کو سیدھا رکھیں۔ آہستہ اور گہری سانس لیں یہاں تک کہ آپ کیپسول ہلکی ہوئی محسوس ہو یا سنانی دے۔ جتنا ہو سکے سانس لیں اور اپنی سانس کو پختی دے ہو سکے روکے رکھیں۔ ساتھ ہی ایئر کیئر ڈیوائس کو منہ سے ہٹائیں۔ پھر حسب معمول سانس لیں۔ کیپسول کو مکمل طور پر خالی کرنے کے لیے اقدامات 6 اور 7 کو دہرائیں۔



8 After taking your dose, open the mouthpiece. Tip out the used capsule and throw it away.

اپنی دوا لینے کے بعد، ہاتھ جیسے کو کھولیں۔ استعمال شدہ کیپسول نکال کر پھینک دیں۔



9 Close the mouthpiece and dust cap before storing your AirCare device.

ایئر کیئر ڈیوائس کو اسٹور کرنے سے پہلے ہاتھ جیسے اور ڈسٹ کیپ کو بند کر دیں۔



10 Clean the AirCare device once a month. Open the dust cap and mouthpiece. Then open the base by lifting the piercing button. Rinse the AirCare device with warm water and check if any powder buildup or capsule fragments remain.

Dry the AirCare device thoroughly by tipping excess of water out on a paper towel and air-dry afterwards, leaving the dust cap, mouthpiece and base open. Do not use detergents or a dishwasher to clean the AirCare device. It takes 24 hours to air dry, so clean it immediately after use so that it will be ready for your next dose. Do not use a hair dryer to dry the AirCare device. Do not use the AirCare device when it is wet. If needed, you may clean the outside of the mouthpiece with a clean damp cloth.

ایئر کیئر ڈیوائس کو مہینے میں ایک مرتبہ صاف کریں۔ ڈسٹ کیپ اور ہاتھ جیسے کھولیں۔ پھر پتھر کرنے والے جیسے کو اٹھا کر تھیں کو کھولیں۔ ایئر کیئر ڈیوائس کو نیم گرم پانی سے کھنکھال لیں اور چیک کر لیں کہ پائوڈر یا کیپسول کے ذرات رہ نہ گئے ہوں۔ ایئر کیئر ڈیوائس میں موجود پانی کو ڈیپوزیٹ تیلے پر نکال لیں۔ ڈسٹ کیپ، ہاتھ جیسے اور جیسے کو کھلا رکھیں اور ہوا میں خشک ہونے دیں۔ ایئر کیئر ڈیوائس کی صفائی کے لئے ڈیپوزیٹ ریا ڈش واشر کا استعمال نہ کریں۔ ایئر کیئر ڈیوائس 24 گھنٹے میں ہوا میں خشک ہوتا ہے اس لیے اسے استعمال کے فوراً بعد صاف کریں تاکہ یہ آپ کی اگلی خوراک کے لیے تیار ہو۔ ایئر کیئر ڈیوائس کو خشک کرنے کے لیے بصر ڈرائر کا استعمال نہ کریں۔ ایئر کیئر ڈیوائس گیلیا ہونے کی صورت میں استعمال نہ کریں۔ ہاتھ جیسے کا بیرونی حصہ گیلیا پکڑنے سے صاف کیا جا سکتا ہے۔

Imported and Marketed by:

PharmEvo®
Our dream, a healthier society

www.pharmevo.biz

Plot # A-29, North Western Industrial Zone, Port Qasim, Karachi-75020, Pakistan. Establishment License No.: ELI-00055

Manufactured by:
Shanghai Huarui Aerosol Co., Ltd.
No. 222, Yuanchun Road, Pudong New District, Shanghai, 201399, P.R. China.

AIRCARE® & PharmEvo®
are registered trademarks of PharmEvo (Pvt.) Ltd.